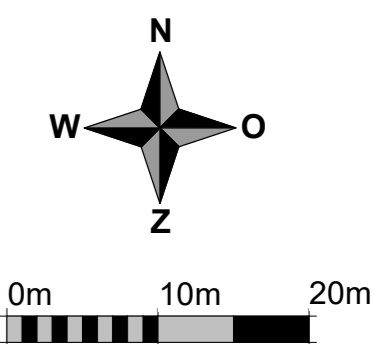
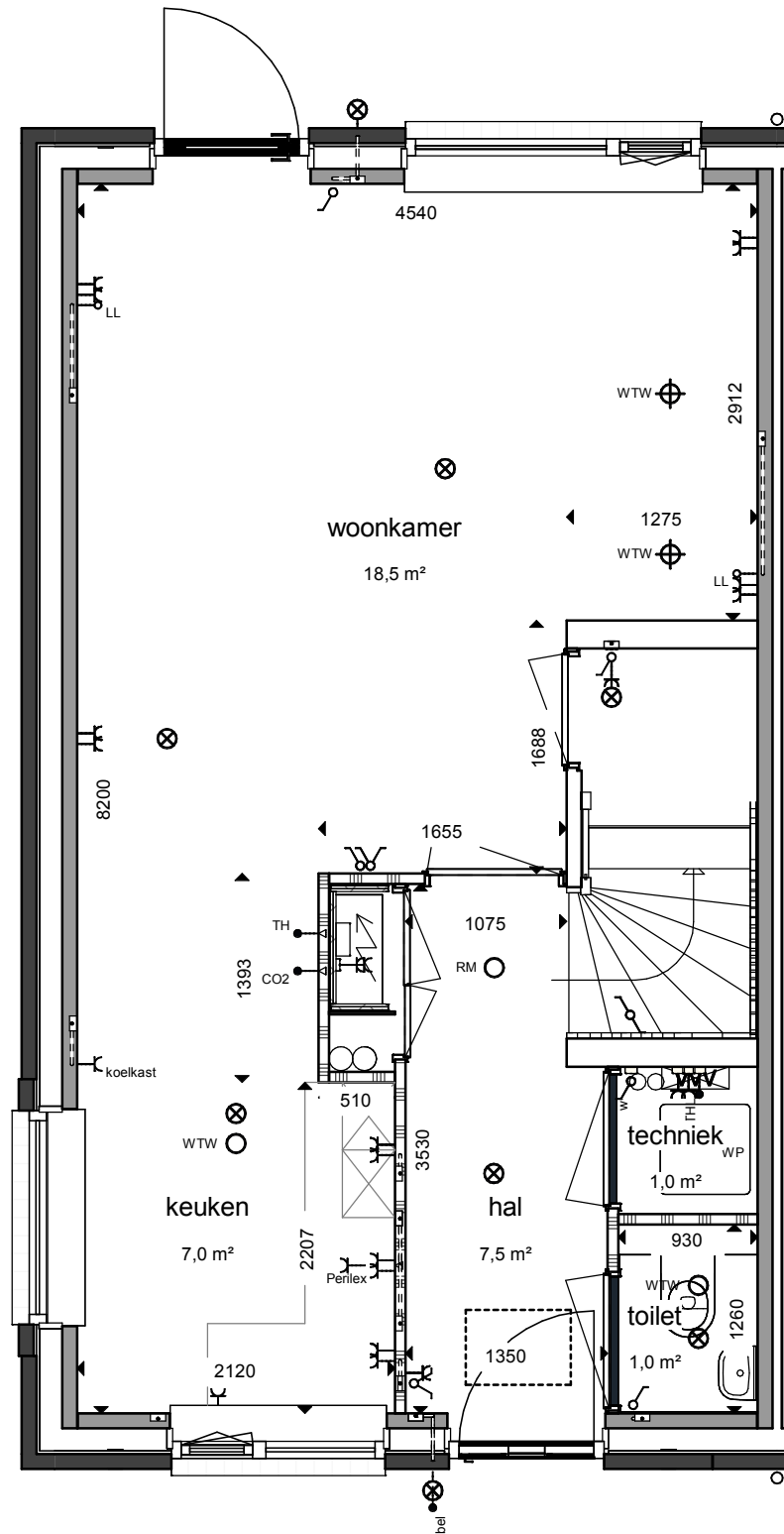


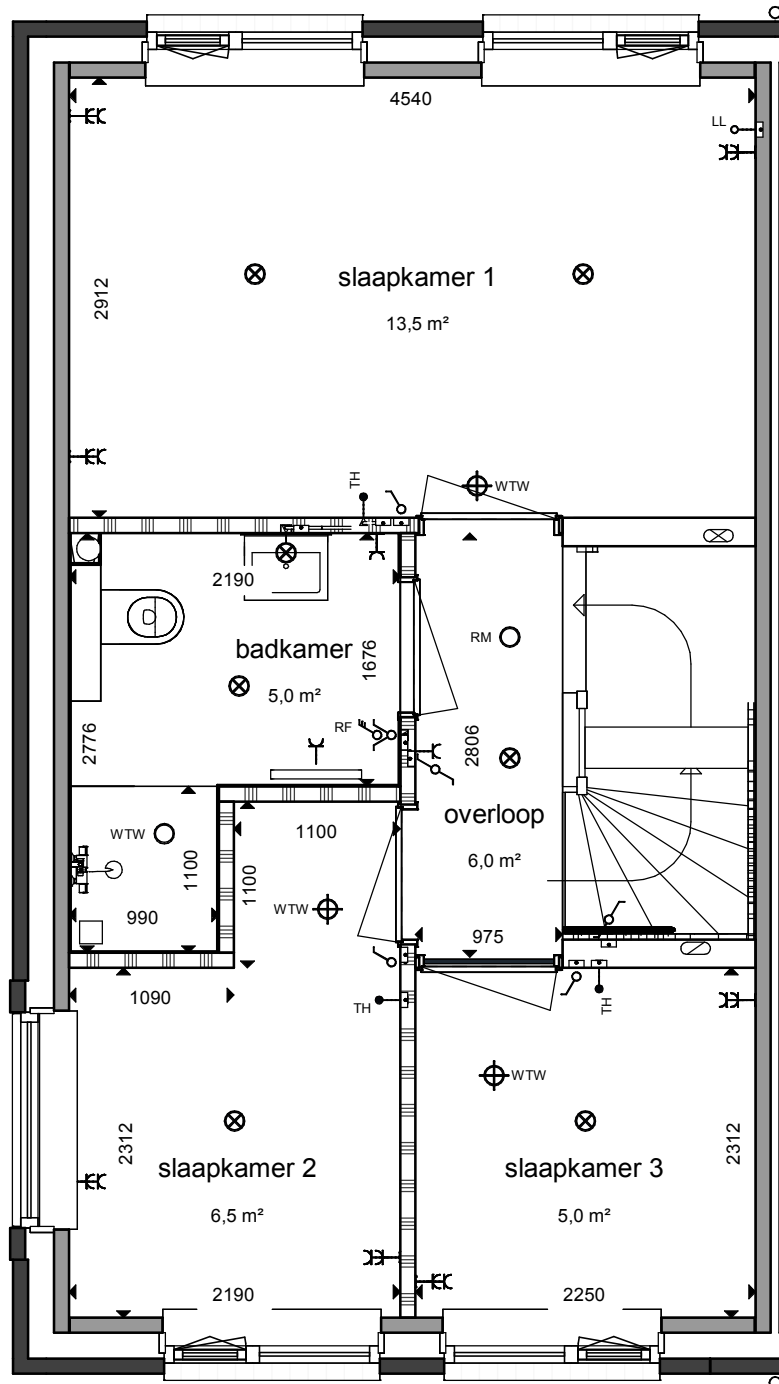


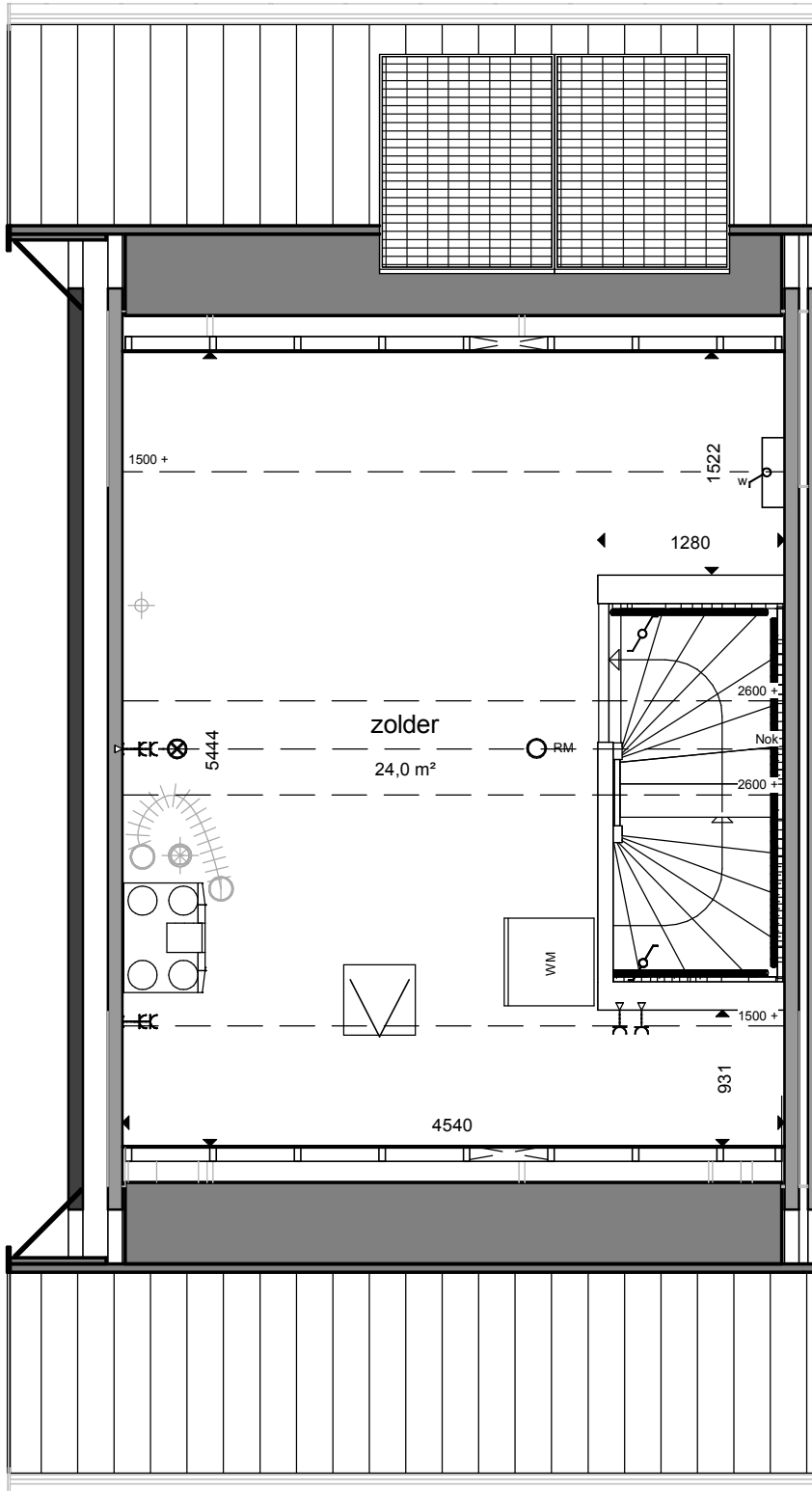
Deze situatietekening dient ter indicatie.
 Openbaar gebied betreft een voorlopige indicatie.
 Er zijn derhalve geen rechten aan te ontfemen.



| | | |
|---------------------------------------------------------------------------------------------------------------------------------------------------------------------------------------------------------------------------------------------------------------------------------------------|--------------------------------------------------------------------|----------------------|
|  Bouwbedrijf Roosdom Tijhuis bv Julestraat 8 Postbus 237 7460 AE RIJSSEN TELEFOON 0548 51 80 24 TELEFAX 0548 52 03 35 E-MAIL info@roosdomtijhuis.nl WEBSITE www.roosdomtijhuis.nl | project: Diverse woningen In het plan "Griseeweg" te Epe | |
| | opdrachtgever: Triada | |
| | onderdeel: Totale situatie huurwoningen | |
| | ontwerp: Ir. RHJ. Velthuis | schaal: 1:500 |
| getekend: W. Assink datum: 01-10-2025 | tek. nr.: S-10 | werk nr.: |









Huisnr. 15

Huisnr. 17

Huisnr. 19

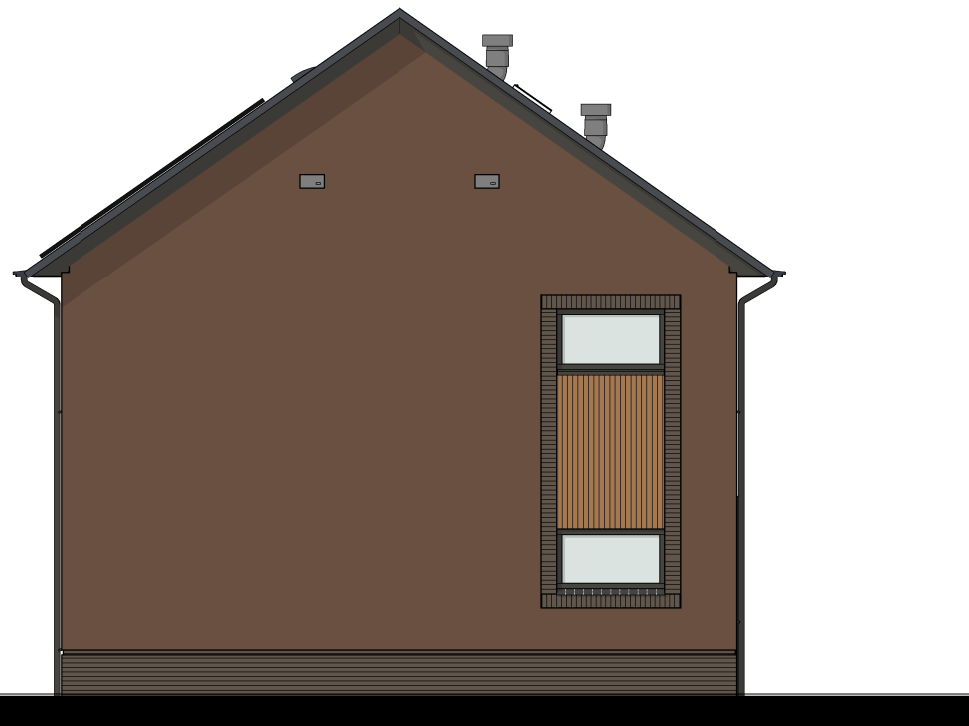
Huisnr. 21

Huisnr. 23

Huisnr. 25

Huisnr. 27

Voorgevel

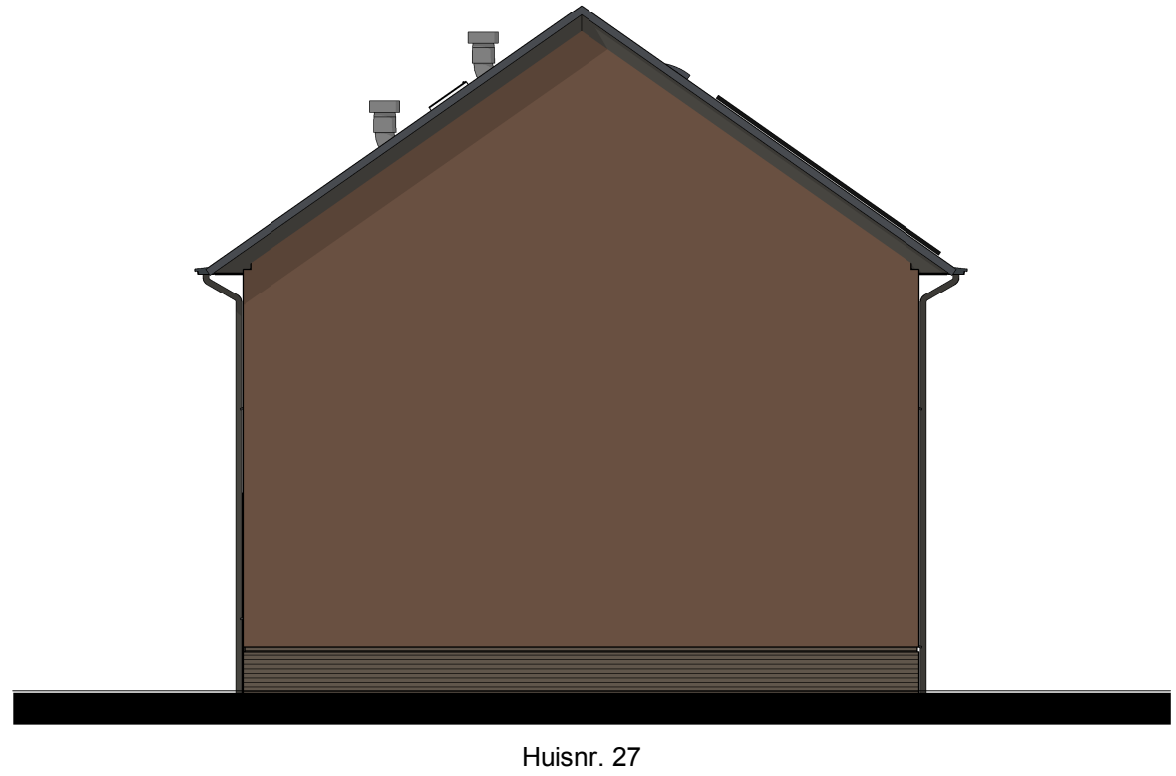


Huisnr. 15

Linker zijgevel



Achtergevel



Rechter zijgevel