

Samen zorgen we voor een (brand)veilige woonomgeving

In een appartementengebouw deelt u ruimtes zoals de entree en galerijen met uw burens. Soms staan hier spullen om het gezellig te maken, maar dat is niet altijd veilig. Bij brand kunnen vlammen en rook zich hierdoor sneller verspreiden. Ook kunnen spullen in de weg staan als u, uw burens of hulpdiensten snel naar buiten moeten. Daarom gelden er duidelijke regels.

Wat mag wel?

Decoratie van onbrandbaar materiaal zoals metaal, steen of glas.



Een schilderij of foto naast uw voordeur van maximaal 0,5 m².

welkom

Een deurmat van maximaal 0,5 m², er moet altijd 85 cm loopruimte overblijven!

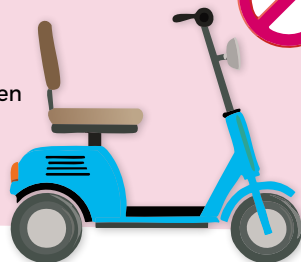


Wat mag niet?

- Brandbare spullen, zoals meubels van hout of kussens.
- Fietsen, scootmobielen, afval of andere spullen die de doorgang belemmeren.

Scootmobielen in de gang? Dat kan niet.

Een scootmobiel of driewieler in de gang is niet veilig. Zet deze in uw berging, schuur of woning. Lukt dat niet? Neem dan contact met ons op. We kijken graag samen naar een oplossing.



Dank u wel voor uw medewerking! Samen houden we ons woongebouw veilig. Uitgebreide informatie vindt u op onze website: [triada.nl](https://www.triada.nl).



 triada