



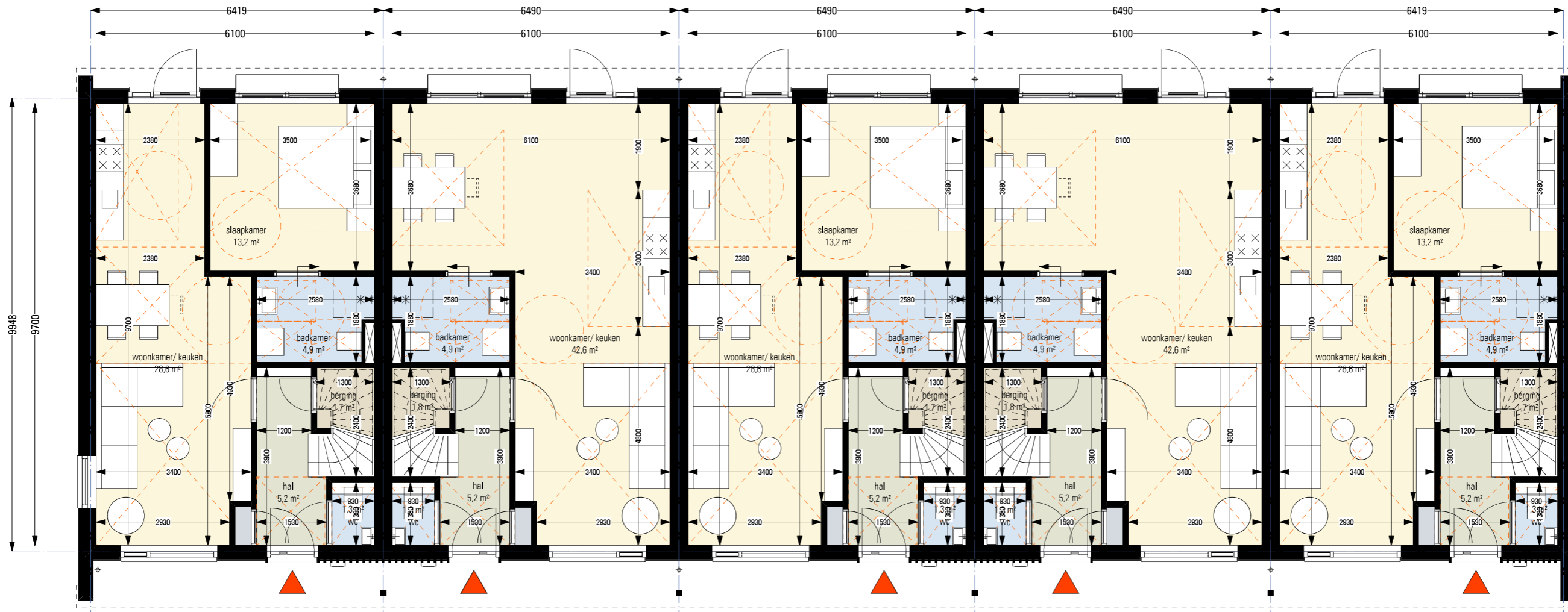
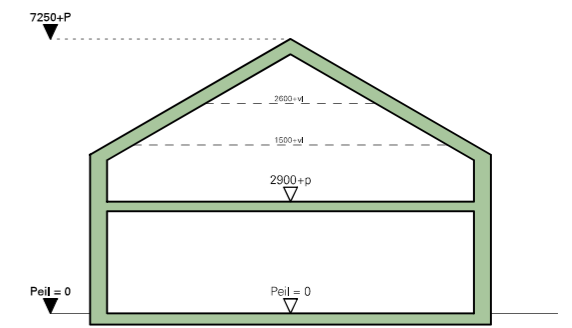
## 5. Kameleonwoningen

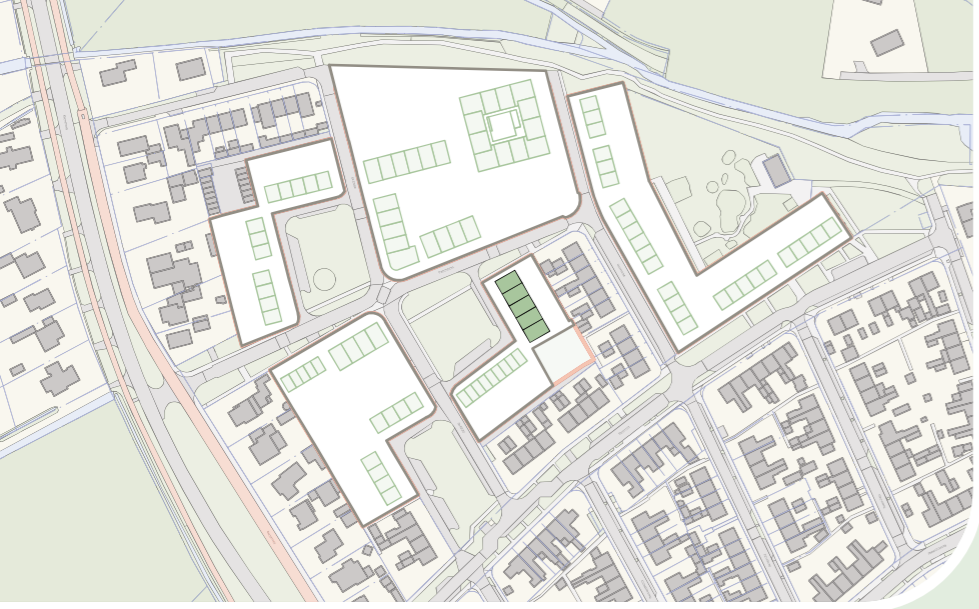




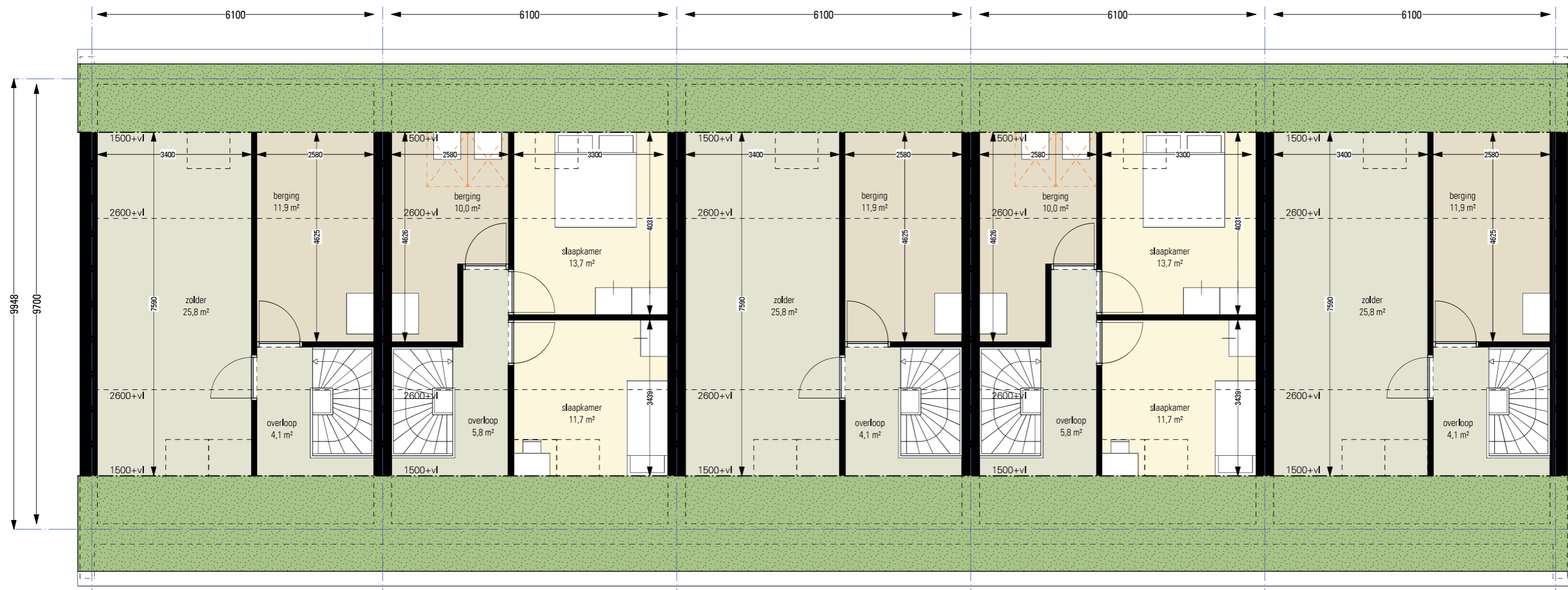
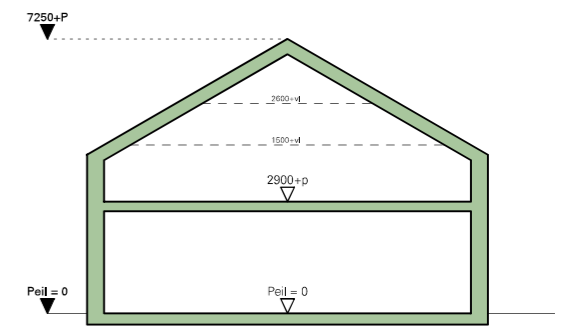
# Kameleonwoningen begane grond

5 woningen  
GO woning 108,1 m<sup>2</sup>





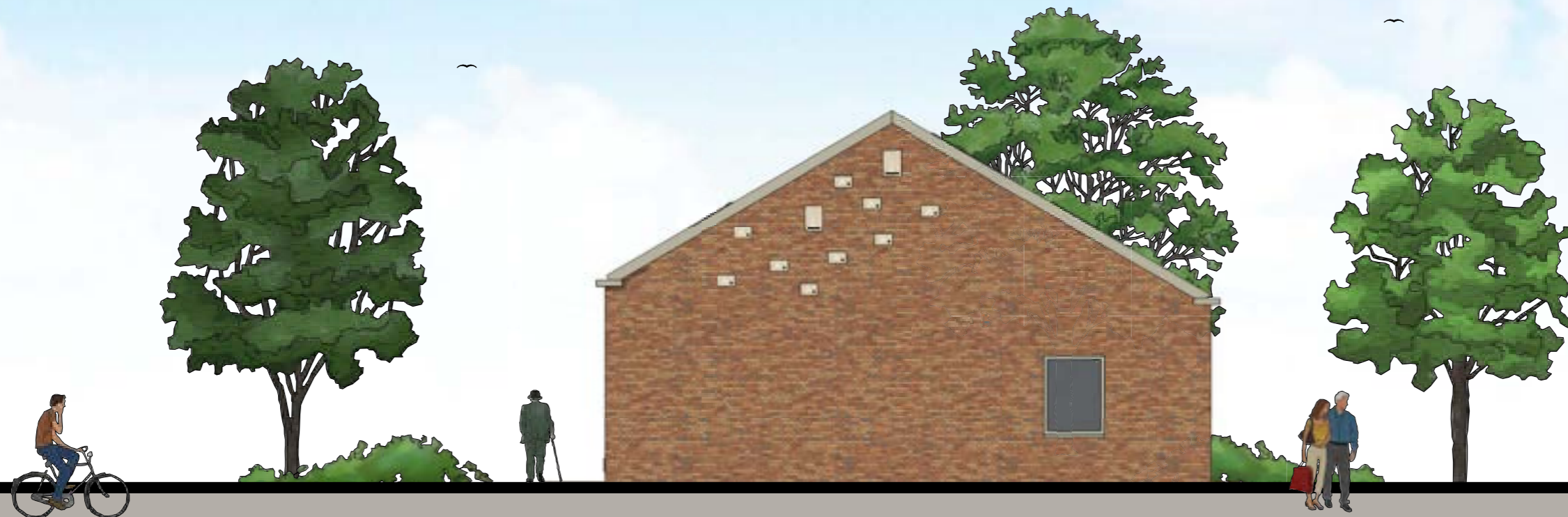
# Kameleonwoningen verdieping



# Kameleonwoningen gevels



voorgevel



linker zijgevel

# Kameleonwoningen **gevels**



achtergevel



rechter zijgevel

# Kameleonwoningen kwaliteit

## biobased voorgevel

### Energieconcept

**Energiebehoud** | Compact bouwen - volume zoveel als nodig (gedrukte kap) | Isolatie waarden: begane grondvloer 3,7 m<sup>2</sup>K/W | gevels 4,7 m<sup>2</sup>K/W | dak 6,3 m<sup>2</sup>K/W | Ugl 1,1 W/m<sup>2</sup>K | Ufr 1,1 W/m<sup>2</sup>K | Montage kozijnen achter de reggesteen en kunststof spacers voor lage Psi waarden | Qv10 = 0,4 dm<sup>3</sup>/s.m<sup>2</sup>

**Warmtebron + Ventilatie + Warmwater** | Compacte ventilatie warmtepomp Nilan met boiler [geen buitenunit] voor ventilatie, warmte en water | losmaakbaar ontworpen

**Warmteafgifte** | Lucht

**Koeling** | Passieve ventilatieve koeling middels zomer-nachtluiken | topkoeling vanuit warmtepomp gebruikmakend van buitenlucht | Zuidgevels vaste zonwering middels zonneluifels en diepe negges en overstekende goten | West- en Oostorientatie toepassing van screens

### Casco

**Begane grondvloer** | ribcassettevloer

**Verdiepingsvloer** | prefab houtenvloer

**Binnenwanden** | prefab hout met biobased isolatie

**Voor- en achtergevel** | HSB met houten gevelbekleding

**Muurisolatie** | biobased isolatie

**Dakplaat** | HSB met biobased isolatie

- 1 metselwerk - baksteen Eco-brick**  
**70mm handvormsteen WF in losmaakbare mortel**  
materiaalreductie | minder mortel | minder transportbewegingen | minder CO2 uitstoot | onderhoudsarm | lange levensduur | losmaakbaar | herbruikbaar
- 2 Deens rabbat, inlands hout thermisch gemodificeerd**  
onderhoudsarm | lange levensduur | losmaakbaar | herbruikbaar | biobased
- 3 balkhout, inlands hout thermisch gemodificeerd**  
esthetische kwaliteit | biobased
- 4 kozijnen en ramen - Finti hout**  
**inlands hout thermisch gemodificeerd**  
onderhoudsarm | lange levensduur | losmaakbaar | herbruikbaar | biobased
- 5 waterslagen - aluminium op kleur met kopschot**  
onderhoudsarm | herbruikbaar
- 6 zomer-nachtluik**  
onderhoudsarm | lange levensduur | losmaakbaar | herbruikbaar
- 7 voordeur - geïsoleerde HPL - fineerstructuur**  
onderhoudsarm | lange levensduur | losmaakbaar | herbruikbaar | biobased
- 8 postkast - aluminium op kleur**  
onderhoudsarm | losmaakbaar | herbruikbaar
- 9 bakgoot aluminium - Meilof Riks**  
onderhoudsarm | lange levensduur | losmaakbaar | herbruikbaar
- 10 mos-sedum dak**  
biodivers | natuurinclusief
- 11 nestkasten**  
biodivers | natuurinclusief



- 1 metselwerk - baksteen Eco-brick**  
**70mm handvormsteen WF in losmaakbare mortel**  
materiaalreductie | minder mortel | minder transportbewegingen | minder CO2 uitstoot | onderhoudsarm | lange levensduur | losmaakbaar | herbruikbaar
- 2 Deens rabbat, inlands hout thermisch gemodificeerd**  
onderhoudsarm | lange levensduur | losmaakbaar | herbruikbaar | biobased
- 3 kozijnen en ramen - Finti hout**  
**inlands hout thermisch gemodificeerd**  
onderhoudsarm | lange levensduur | losmaakbaar | herbruikbaar | biobased
- 4 waterslagen - aluminium op kleur met kopschot**  
onderhoudsarm | herbruikbaar
- 5 zomer-nachtluijk**  
onderhoudsarm | lange levensduur | losmaakbaar | herbruikbaar
- 6 hemelwaterafvoer**  
onderhoudsarm | herbruikbaar
- 7 bakgoot aluminium - Meilof Riks**  
onderhoudsarm | lange levensduur | losmaakbaar | herbruikbaar
- 8 vogelvide onder eindpan**  
biodivers | natuurinclusief
- 9 nestkasten**  
biodivers | natuurinclusief

