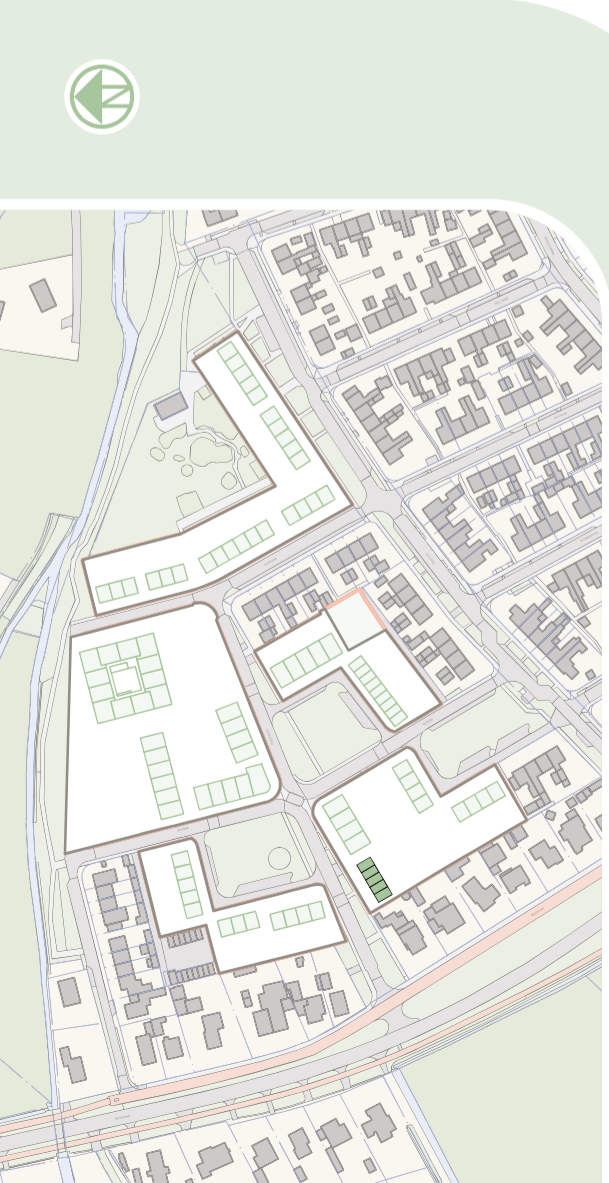


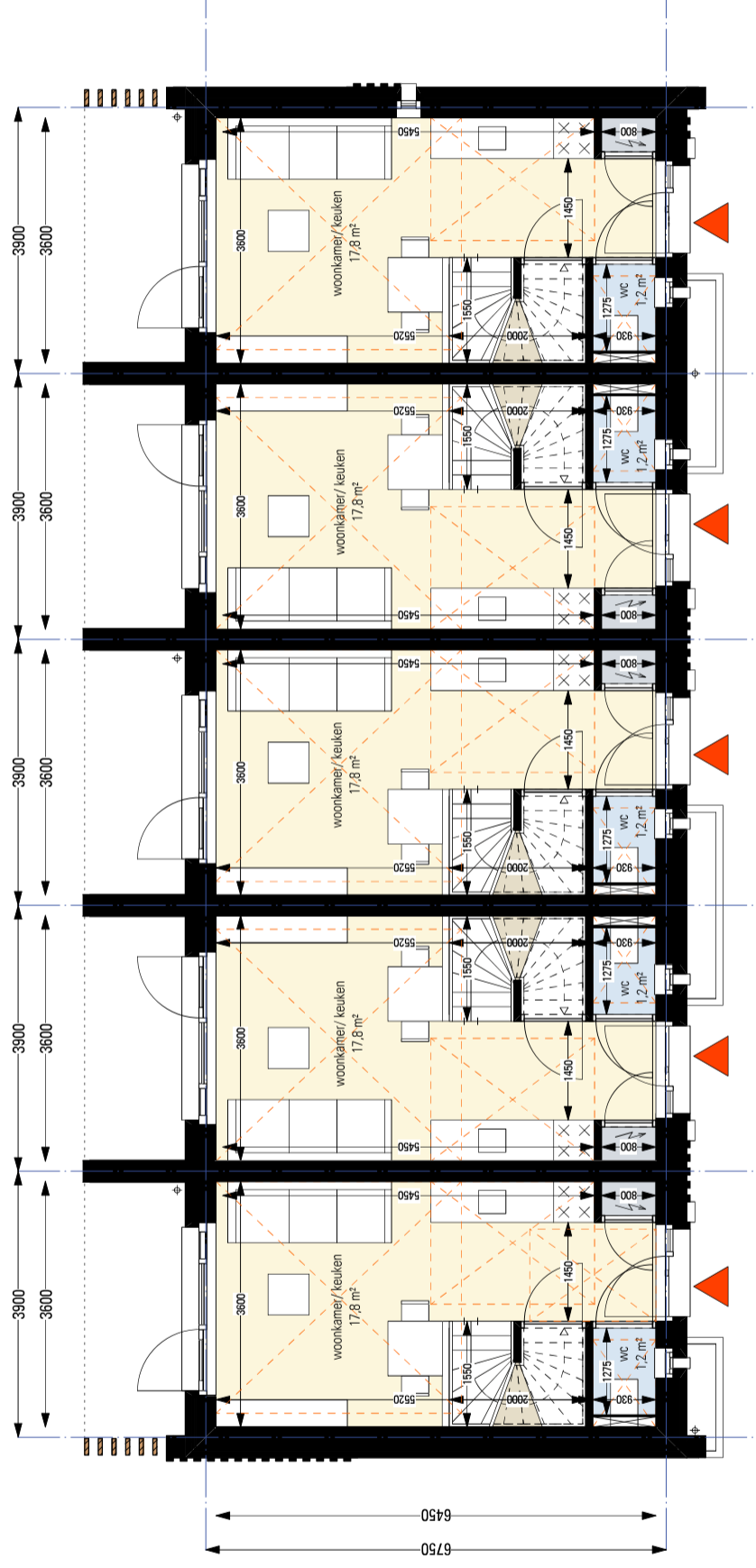
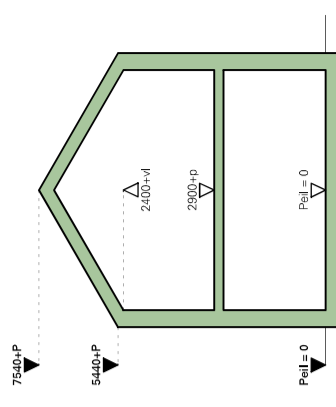
## 2. Starterswoningen blok A





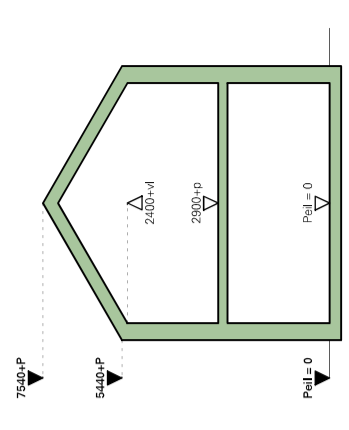
# Starterswoningen blok A begane grond

5 woningen  
GO woning 46,4 m<sup>2</sup>





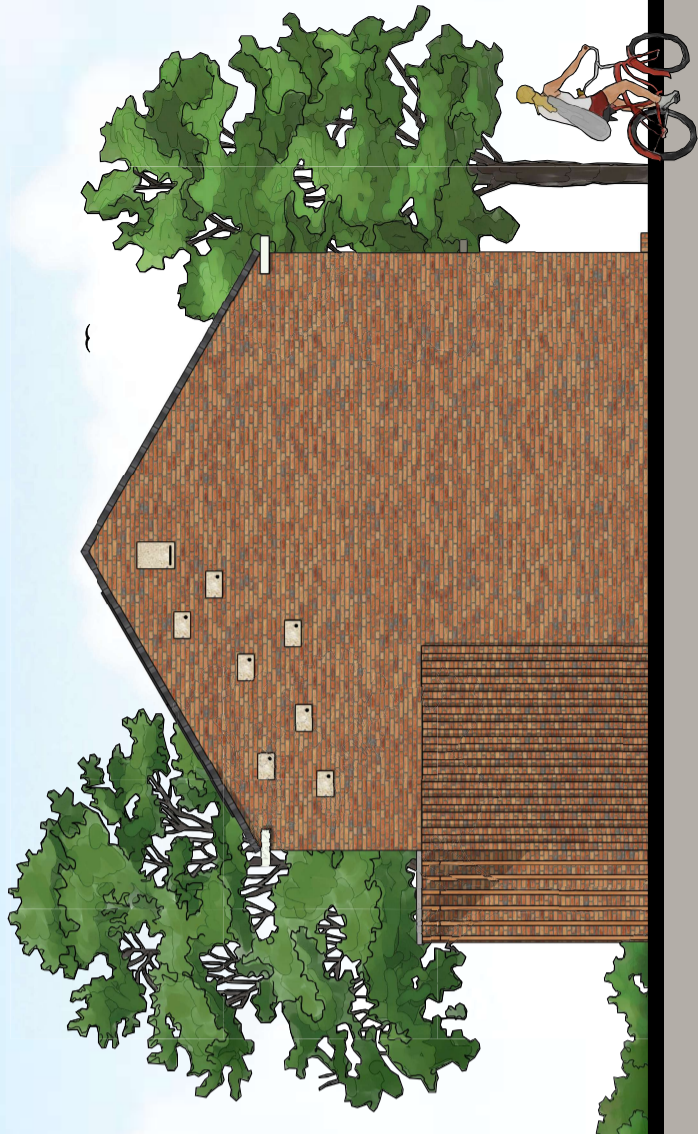
# Starterswoningen blok A verdieping



# Starterswoningen blok A gevels



voorgevel



linker zijgevel



achtergevel



rechter zijgevel

## Energieconcept

# Starterswoningen blok A kwaliteit

**Energiebehoud** | Compact bouwen - volume zoveel als nodig (gedrukte kap) | Isolatie waarden: begane grondvloer 3,7 m<sup>2</sup>K/W | gevels 4,7 m<sup>2</sup>K/W | dak 6,3 m<sup>2</sup>K/W | Ugl 1,1 W/m<sup>2</sup>K | Ufr 1,1 W/m<sup>2</sup>K | Montage kozijnen achter de neggesteen en kunststof spacers voor lage Psi waarden | Qv10 = 0,4 dm<sup>3</sup>/s.m<sup>2</sup>

**Warmtebron + Ventilatie + Warmwater** | Compacte ventilatie warmtepomp Nihan met boiler (geen buitenunit) voor ventilatie, warmte en water | losmaakbaar ontworpen

**Warmteafgifte** | Lucht

**Koeling** | Passieve ventilatieve koeling middels zomer-nachtluiken | topkoeling vanuit warmtepomp gebruikmakend van buitenlucht | Zuidgevels vaste zonwering middels zonneluifels en diepe negges en overstekende goten | West- en Oostorientatie toepassing van screens

### 1 metselwerk - baksteen Eco-brick

#### 70mm handvormsteen WF in losmaakbare mortel

materiaalreductie | minder mortel | minder transportbewegingen | minder CO2 uitstoot | onderhoudsarm | lange levensduur | losmaakbaar | herbruikbaar

### 2 metselwerk versiering - uitstekende koppen

esthetische kwaliteit

### 3 kozijnen en ramen - Finti hout achter neggesteen inlands hout thermisch gemodificeerd

onderhoudsarm | lange levensduur | losmaakbaar | herbruikbaar | biobased

### 4 waterslagen - aluminium op kleur met kopschot

onderhoudsarm | herbruikbaar

### 5 voordeur - geïsoleerde HPL - fineerstructuur

onderhoudsarm | lange levensduur | losmaakbaar | herbruikbaar | biobased

### 6 postkast - aluminium op kleur

onderhoudsarm | losmaakbaar | herbruikbaar

### 7 luifel - aluminium op kleur

onderhoudsarm | lange levensduur | losmaakbaar | herbruikbaar

### 8 hemelwaterafvoer

onderhoudsarm | herbruikbaar

### 9 bakgoot aluminium - Meilof Riks

onderhoudsarm | lange levensduur | losmaakbaar | herbruikbaar

### 10 keramische dakpan - JURA Nova - mat Engobe

onderhoudsarm | lange levensduur | losmaakbaar | herbruikbaar

### 11 vogelvide onder eindpan

biodivers | natuurinclusief

### 12 nestkasten

biodivers | natuurinclusief

## voorgevel



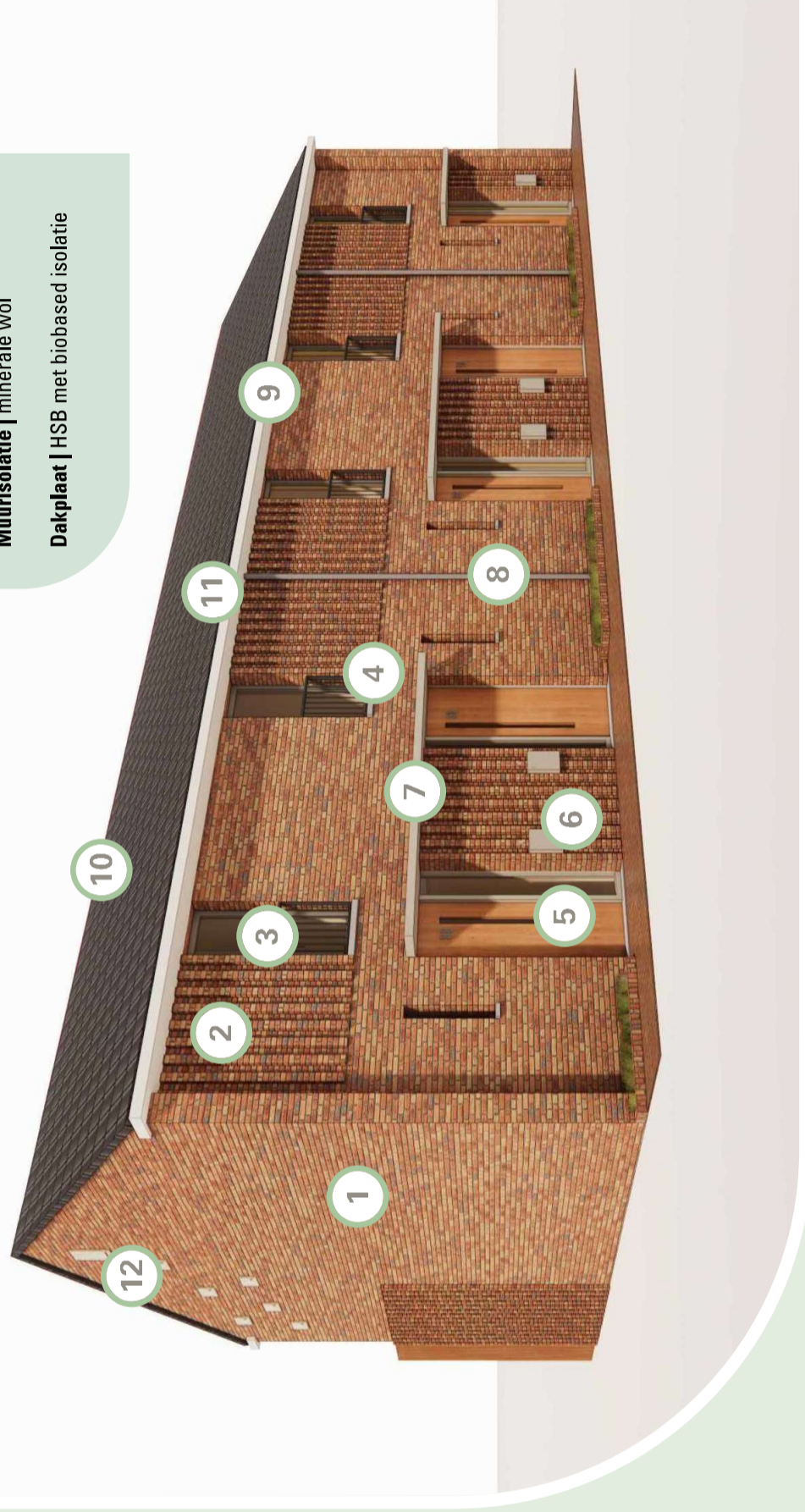
**Begane grondvloer** | ribcassettevloer

**Verdiepingsvloer** | kanaalplaatvloer

**Binnenwanden** | dragend kalkzandsteen niet dragende gasbeton

**Muurisolatie** | minerale wol

**Dakplaat** | HSB met biobased isolatie



## achtergevel

- 1 metselwerk - baksteen Eco-brick**  
70mm handvormsteen WF in losmaakbare mortel  
materiaalreductie | minder mortel | minder transportbewegingen | minder CO2 uitstoot | onderhoudsarm | lange levensduur | losmaakbaar | herbruikbaar
- 2 metselwerk versiering - uitstekende koppen**  
esthetische kwaliteit
- 3 kozijnen en ramen - Finti hout achter neggesteen**  
inlands hout thermisch gemodificeerd  
onderhoudsarm | lange levensduur | losmaakbaar | herbruikbaar | biobased
- 4 waterslagen - aluminium op kleur met kopschot**  
onderhoudsarm | herbruikbaar
- 5 zomer-nachtluik**  
onderhoudsarm | lange levensduur | losmaakbaar | herbruikbaar
- 6 balkhout, inlands hout thermisch gemodificeerd**  
onderhoudsarm | lange levensduur | losmaakbaar | herbruikbaar | biobased
- 7 hemelwaterafvoer**  
onderhoudsarm | herbruikbaar
- 8 bakgoot aluminium - Meilof Riks**  
onderhoudsarm | lange levensduur | losmaakbaar | herbruikbaar
- 9 keramische dakpan - JURA Nova - mat Engobe**  
onderhoudsarm | lange levensduur | losmaakbaar | herbruikbaar
- 10 vogelvide onder eindpan**  
biodivers | natuurinclusief
- 11 nestkasten**  
biodivers | natuurinclusief

